

**ELEMENTOS QUE COMPONEN LA SERIE:**

Mesas rectas: 180 y 200 x 90 cm.

Mesa auxiliar: 120x60 cm.

Alas: 100 x 60cm

Mesas de reunión: 120x120, 200x120 y 240x120 cm.

Credencia: 170x80x57

CARACTERÍSTICAS GENERALES:**Sobres:**

Realizado con cristal templado de 10 mm de espesor, en varios acabados:

- Pintado: blanco y negro a una cara. En el caso de pintado blanco el cristal utilizado es óptico.
- Mate: tratado al ácido por una cara.

La unión con la estructura se realiza mediante topes de silicona.

Estructura:

La serie **BCN** parte de un conjunto de dos vigas realizadas tubo de acero de 40x40 mm. acabados en pintura epoxi en polvo, de 1.5mm de espesor, unidas a dos pies cerrados de 900x720 mm. para las mesas y 600x720 mm. para el ala y mesa auxiliar, realizados con tubo de 100x20 mm. de 1,5 mm de espesor.

Los acabados de los pies son: cromado y pintados en blanco y grafito con pintura epoxi en polvo.

El conjunto de pies y vigas forman una estructura sobre la que se fijan los diferentes sobres de las mesas y ala.

La unión entre los diferentes componentes metálicos del sistema se fijan mediante tornillos de rosca métrica

Los pies disponen de topes en la base.

COMPLEMENTOS:**Credencia:**

Realizada en tablero de partículas de **19mm** de espesor con recubrimiento melamínico y canteados en ABS de **1 mm**. Todas las aristas van redondeadas a **R=1,5mm**. Se sujeta a los sobres de mesa mediante un pie cerrado de 600x143 mm. realizados con tubo de 100x20 mm. de 1,5 mm de espesor. Dispone de varios huecos de almacenaje, un hueco porta CPU y cajonera con cierre centralizado. La cajonera dispone de 2 cajones con los frentes realizados con tablero de DM de **19 mm** de espesor, lacado texturado en las dos caras y canteado también chapa de roble de 0.8 mm.

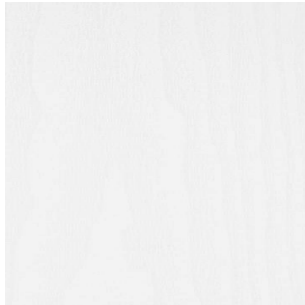
Cajones realizados a partir de unos laterales metálicos que se adaptan a una guía, acabados en pintura epoxi y provista de rodillos recubiertos con material amortiguador de ruido, la base y la trasera realizados con mismo tablero. Cada cajón dispone de un tirador.

La base está realizada con tablero de partículas de **19mm** de espesor con recubrimiento melamínico y canteados en ABS de **1 mm**. en forma de cubo.



ACABADOS

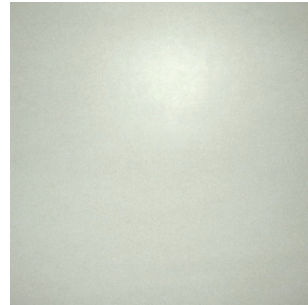
CRISTAL



CRISTAL BLANCO

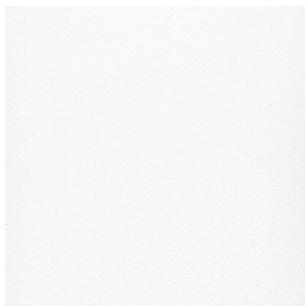


CRISTAL NEGRO



CRISTAL ACIDO

METAL



BLANCO

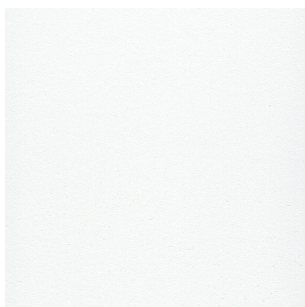


GRAFITO



CROMADO

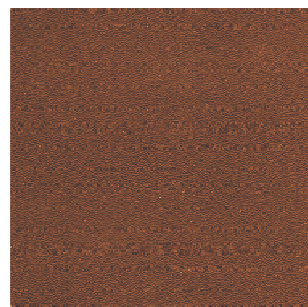
MADERA



LACADO BLANCO



LACADO GRAFITO



LAMINADO
CHOCOLATE